

● **TP - Hochlader feststehende Ladefläche**

Super-Serienausrüstung:

Bordwände, 350 mm hoch, aus hochwertigem **25 mm eloxiertem Aluminium-Planösenprofil, versenkte Verschlüsse, 4seitig abklappbar und werkzeuglos abnehmbar, dadurch mit wenigen Handgriffen als Plattformanhänger auch einsetzbar für das BARTHAU-Transportwechselsystem.**

Eckkrungen gesteckt / abnehmbar. Aufbaumöglichkeit für Dachgestelle und Galerien(Reling).

Geschützt angebrachte Beleuchtungseinheit mit Nebelschleuchte und Rückfahrcheinwerfer. Lichtanschluß: **13poliger Eurostecker.**



Rahmen verzinkt + blau kunststoffbeschichtet und Fahrgestell komplett **feuerverzinkt.**

Verwindungsfreie, vollkommen geschraubte Rahmenkonstruktion. Zusätzliche Stabilitätsreserve durch **massive Querunterzüge.** Leichter Austausch aller Rahmenteile durch **spezielle Segmentbauweise** möglich.

Höchst belastbare Bodenfläche aus langlebiger, rutschhemmender **21mm-Siebdruck-Multiplex-Platte, wasserfest verleimt und kunststoffbeschichtet.**

Boden in verzinktem und blau beschichtetem Zurrprofil geschützt montiert. (Anfahrerschutz)

In der Halterung vorne am Rahmen werden die mitgelieferten **Gurthaken** aufbewahrt.

Unterlegkeile aus Kunststoff ab 800 kg serienmäßig.

Neuartiges, patentiertes Verzurrsystem.

TOPZURR® 21

Gurthaken mit Magnethaftung lassen sich rundherum an beliebigen Positionen am Bodenrahmenprofil am Anhänger werkzeuglos befestigen. Die Gurthaken sind ausgelegt zur Ladungsbefestigung mit allen gängigen Spanngurten.



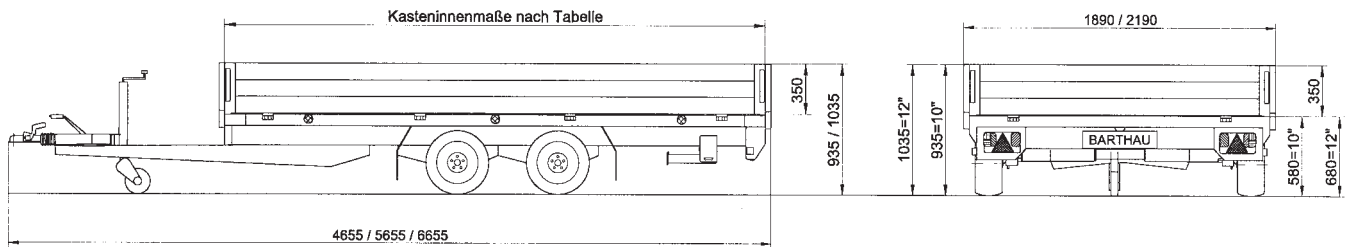
Auflaufbremse mit Rückfahrautomatik, V-Deichsel.

Schweres Stützrad, automatisch umklappbar, platzsparend in den V-Zugholmen montiert.

Superweiche **Tandem-Gummifederachse,** durchgehendes Achsrohr und Einzerradaufhängung, **vollkommen wartungsfrei, komplett feuerverzinkt. Tandemachsen** durch Segmentbauweise auch **einzel austauschbar.** Stoßdämpfer für sicheren Transport bei bester Straßenlage gegen Mehrpreis lieferbar. (Pflicht für **100 km/h** Zulassung.)

Spezielle 10 oder 12 Zoll-Breit- bzw. Ballonreifen für niedrigste Ladehöhe, generell fabrikneue Reifen, keine runderneuerten, hohe Tragfähigkeit, geringe Bodenfreiheit.

Spezialreifen für niedrige Ladehöhe.



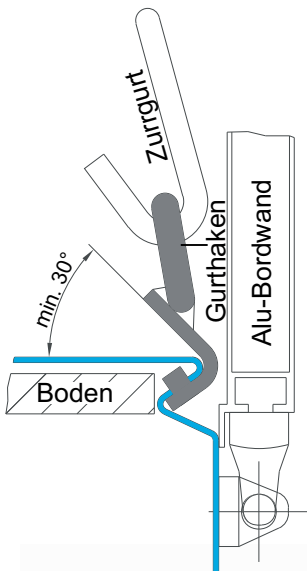
Typ	Ausführung	Bereifung/ Lochzahl	Kasteninnenmaße (mm) Länge x Breite x Höhe	Maße über alles (mm) Länge x Breite x Höhe ²	Ladehöhe	Gesamtgewicht	Nutzlast
TP 2702	Tandem	195/50R10/5	3120 x 1820 x 350	4655 x 1890 x 935	580 mm	2700 kg ¹	2128 kg
TP 2702	Tandem	195/50R10/5	3120 x 2120 x 350 ³	4655 x 2190 x 935	580 mm	2700 kg ¹	2090 kg
TP 2702	Tandem	195/50R10/5	4120 x 1820 x 350	5655 x 1890 x 935	580 mm	2700 kg ¹	2032 kg
TP 2702	Tandem	195/50R10/5	4120 x 2120 x 350 ³	5655 x 2190 x 935	580 mm	2700 kg ¹	2002 kg
TP 2702	Tandem	195/50R10/5	5120 x 1820 x 350	6655 x 1890 x 935	580 mm	2700 kg ¹	1951 kg
TP 2702	Tandem	195/50R10/5	5120 x 2120 x 350 ³	6655 x 2190 x 935	580 mm	2700 kg ¹	1888 kg
TP 3002	Tandem	195/50R10/5	3120 x 1820 x 350	4655 x 1890 x 935	580 mm	3000 kg	2428 kg
TP 3002	Tandem	195/50R10/5	3120 x 2120 x 350 ³	4655 x 2190 x 935	580 mm	3000 kg	2390 kg
TP 3002	Tandem	195/50R10/5	4120 x 1820 x 350	5655 x 1890 x 935	580 mm	3000 kg	2332 kg
TP 3002	Tandem	195/50R10/5	4120 x 2120 x 350 ³	5655 x 2190 x 935	580 mm	3000 kg	2302 kg
TP 3002	Tandem	195/50R10/5	5120 x 1820 x 350	6655 x 1890 x 935	580 mm	3000 kg	2251 kg
TP 3002	Tandem	195/50R10/5	5120 x 2120 x 350 ³	6655 x 2190 x 935	580 mm	3000 kg	2188 kg
TP 3502	Tandem	225/55R12/5	3120 x 1820 x 350	4655 x 1890 x 1035	680 mm	3500 kg ²	2847 kg
TP 3502	Tandem	225/55R12/5	3120 x 2120 x 350 ³	4655 x 2190 x 1035	680 mm	3500 kg ²	2809 kg
TP 3502	Tandem	225/55R12/5	4120 x 1820 x 350	5655 x 1890 x 1035	680 mm	3500 kg ²	2751 kg
TP 3502	Tandem	225/55R12/5	4120 x 2120 x 350 ³	5655 x 2190 x 1035	680 mm	3500 kg ²	2708 kg
TP 3502	Tandem	225/55R12/5	5120 x 1820 x 350	6655 x 1890 x 1035	680 mm	3500 kg ²	2670 kg
TP 3502	Tandem	225/55R12/5	5120 x 2120 x 350 ³	6655 x 2190 x 1035	680 mm	3500 kg ²	2607 kg

Diese Typen ohne Aufpreis auf ¹ 2000 kg bzw. 2500 kg, ² auf 3000 kg ablastbar, spätere Auflastung möglich.

³ Für den Containertransport geeignete Anhänger.

Mehr Ladefläche durch patentierte Ladungssicherung

TOPZURR[®] 21



Bei Typ TK sind beide Längsprofile, die den Boden einfassen, als Zurrprofil ausgebildet. Bei Typ ET/EH, RT/RH und SP/TP ist der Boden rundum als Zurrprofil gekantet. Dieses Zurrprofil ist mit Bohrungen versehen und es können alle 10cm Gurthaken eingehakt werden. Die Gurthaken sind mit Magneten versehen und werden an der passenden Stelle fixiert. Mit unseren Gurthaken läßt sich die Ladung genau an der richtigen Stelle befestigen. Mit dem Schließen der Bordwand ist der Gurthaken gesichert.

Gurthaken und Zurrprofil sind GS geprüft. Die Prüfung ist gemäß DIN 75410-1 erfolgt.

Typ SP und TP/TK sind für eine Zugkraft von 800daN(kg) geprüft.

Typ ET/EH und RT/RH sind für eine Zugkraft von 400 daN(kg) geprüft.

Es dürfen nur geprüfte Zurrgurte mit dem GS-Zeichen und passender Zugkraft verwendet werden.

Gemäß der nach DIN 75410-1 vorgeschriebenen Anzahl von Zurrpunkten liefern wir je nach Länge des Fahrzeuges die gleiche Stückzahl Gurthaken serienmäßig mit. Weitere Gurthaken können als Zubehör nachbestellt werden.

Länge 2010 4 Stück

Länge 2510 / 2620 / 3010 / 3120mm 6 Stück

Länge 3750 / 4120mm 8 Stück

Länge 5120mm 10 Stück

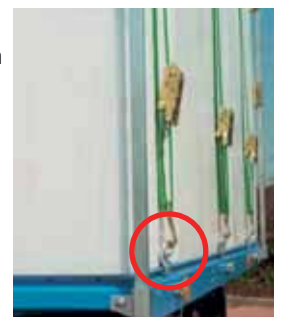
Länge 6120 / 7120mm 12 Stück

Länge 8120mm 14 Stück

Bei Plattformanhängern ohne Bordwände müssen so viele versenkte Anbindevorrichtungen montiert werden, wie es die DIN 75410-1 vorschreibt.



Optimale Raumaussnutzung und Verzurrmöglichkeit. Auch beim Palettentransport ist die Ladungssicherung jeder einzelnen Palette möglich. **Es geht kein Laderaum verloren** wie bei versenkten Anbindevorrichtungen. Das Ladegut steht nicht auf der Anbindevorrichtung. Schmutz und Wasser kann nicht in den Zurrmulden festfrieren. Im Abstand von 10cm sind die Zurrhaken einsetzbar. (Die Abbildungen sind ohne Bordwände, damit man die optimale Raumaussnutzung sieht. So aber darf nicht gefahren werden. Der Anhänger muß mit Bordwänden ausgerüstet sein. Wenn die Bordwände geschlossen werden, sind die Zurrhaken gesichert.)



“...befestigen Sie doch wo Sie wollen und dort wo es notwendig ist.”

